



# Atatürk Üniversitesi

Uzaktan Eğitim Uygulama ve  
Araştırma Merkezi

## ATATÜRK ÜNİVERSİTESİ UZAKTAN EĞİTİM UYGULAMA VE ARAŞTIRMA MERKEZİ FAALİYET KİTAPÇIĞI

20<sup>16</sup><sub>20</sub>





# Atatürk Üniversitesi

Uzaktan Eğitim Uygulama ve  
Araştırma Merkezi



Teknolojide meydana gelen gelişmeler ve dönüşümler her alanda yeniliklerin, gelişimlerin ve dönüşümlerin yaşanmasını beraberinde getirmiştir. Bu gelişmelerin etkilerinin görüldüğü dönüşen alanlardan biri de eğitimidir. Eğitimin teknolojik gelişmelerden etkilenmesinin bir sonucu olarak, zaman ve mekandan bağımsız bir şekilde bireylerin öğrenebildiği her yer, adeta bir eğitim ortamı haline gelmiştir. Bu doğrultuda tüm dünyada olduğu gibi ülkemizde de uzaktan eğitim sıklıkla tercih edilen bir eğitim yöntemi haline gelmiştir. Nitekim, Atatürk Üniversitesi de 2009 yılında kurulan Atatürk Üniversitesi Uzaktan Eğitim Uygulama ve Araştırma Merkezi (ATAUZEM) ile birlikte örgün öğretimde olduğu gibi bu alanda da öncü yüksek öğretim kurumlarının ilk sıralarındaki yerini almıştır.

ATAUZEM farklı programlarda çok sayıda öğrenciye eğitim hizmeti sunmakla birlikte, eğitimde kaliteyi artırmak için içerik geliştirme, ölçme ve değerlendirme de dahil olmak üzere gereken tüm iyileştirme çalışmalarına da devam etmektedir. Özverili ve kaliteli eğitim sunma çabalarına ilaveten, ATAUZEM sürekli yenilenmekte ve bünyesinde yeni lisans tamamlama ve yüksek lisans programları açarak uzaktan eğitimde bir lokomotif rol üstlenmektedir.

Ayrıca, üniversitemizde yürütülmekte olan “Yeni Nesil Üniversite” projesi kapsamında ATAUZEM halihazırda yürütülmekte olan programların yanı sıra; yeni projeler, çevrimiçi (online) sertifika programları ve çevrimiçi seminerler vasıtasıyla toplumsal katkı sağlayan hizmetlerinede devam etmektedir.

**Prof. Dr. Ömer ÇOMAKLI**  
Atatürk Üniversitesi Rektörü



# Atatürk Üniversitesi

Uzaktan Eğitim Uygulama ve  
Araştırma Merkezi



Gelişen bilgi teknolojileri her alanda yeniliklerin ve gelişmelerin yaşanmasını sağlamaktadır. Teknoloji çağında insanlar, bilgiye zamandan ve mekândan bağımsız olarak daha kolay ulaşmayı amaçlamaktadır. Teknolojik gelişmelerin etkilerinin görüldüğü alanlardan biri de eğitimidir. Tüm bu gelişmelerle birlikte bilişim teknolojilerine dayalı uzaktan eğitim uygulamaları dünyada milyonlarca insana eğitim alma imkânı sunmaktadır.

Atatürk Üniversitesi Uzaktan Eğitim Uygulama ve Araştırma Merkezi (ATAUZEM), eğitim faaliyetlerini teknolojik gelişmelerle destekleyerek yüksek kaliteli eğitim hizmeti sunmak amacıyla 2009 yılında kurulmuştur. ATAUZEM ilk eğitim-öğretim faaliyetlerinden bu yana bünyesinde yer alan lisans tamamlama ve yüksek lisans programlarına kayıtlı 27 binden fazla öğrenciye gerek Atatürk Üniversitesi'nden gerekse diğer üniversitelerden 209 öğretim üyesi ile eğitim vererek Türkiye'nin hemen her yerine ulaşmıştır. ATAUZEM ile Üniversitemiz, hem program sayısı, hem de uygulamalarındaki kurumsallaşma ile uzaktan eğitimde öncü bir üniversite haline gelmiştir.

**Doç. Dr. Vecihi Yiğit**  
Uzaktan Eğitim Uygulama ve Araştırma Merkez Müdürü

## UZAKTAN EĞİTİM NEDİR?



- Uzaktan Eğitim, günümüzde gelişen iletişim teknolojilerinin kullanılarak zaman ve mekândan bağımsız olarak kişilerin eğitim almalarını sağlayan eğitim sistemidir. Uzaktan eğitim sistemi ile yaşadıkları yerde eğitim olanaklarından çeşitli sebeplerden dolayı faydalanamayan bireyler, istedikleri yer ve zamanda öğrenme ortamında bulunabilmekte ve öğrenme ihtiyaçlarını karşılayabilmektedirler.
- Uzaktan eğitim uygulamaları eş-zamanlı ve eş-zamansız olmak üzere iki farklı yöntemle yürütülmektedir. Eş-zamanlı uygulamalarla öğrenci ve öğretim üyeleri arasında sanal bir sınıf ortamında aynı anda uygulamalar gerçekleştirilebilmekteyken eş-zamansız uygulamalarla öğrencinin zamandan bağımsız olarak öğrenme faaliyetlerine erişimi sağlanmaktadır.



**Atatürk Üniversitesi**

Uzaktan Eğitim Uygulama ve  
Araştırma Merkezi

**ATATÜRK  
ÜNİVERSİTESİ  
UZAKTAN EĞİTİM  
UYGULAMA VE  
ARAŞTIRMA MERKEZİ**

Atatürk Üniversitesi Uzaktan Eğitim Uygulama ve Araştırma Merkezi

# ATATÜRK ÜNİVERSİTESİ UZAKTAN EĞİTİM UYGULAMA VE ARAŞTIRMA MERKEZİ



- Atatürk Üniversitesi Uzaktan Eğitim Uygulama ve Araştırma Merkezi (ATAUZEM) 23 Temmuz 2009 tarihinde kurulmuştur.
- Kuruluşundan itibaren hızlı ve kaliteli bir gelişim sergileyen ATAUZEM çok kısa sürede büyük bir öğrenci potansiyeline sahip olmuştur.
- Atatürk Üniversitesi Uzaktan Eğitim Uygulama ve Araştırma Merkezi (ATAUZEM), kuruluşundan günümüze kadar sunmuş olduğu 17 farklı uzaktan eğitim programı ile ön lisans, lisans tamamlama ve yüksek lisans seviyelerinde öğrencilerine eğitim olanağı sunmuştur. Türkiye'nin her ilinden öğrencisi bulunan ATAUZEM, 30 bin' den fazla mezunu ile açık ve uzaktan öğrenme alanında gerek teknik, gerekse androgojik ve bilimsel olarak yürütmüş olduğu uygulamalarla Türkiye'nin kurumsal bir markası haline gelmiştir.

## Teknik Alt Yapımız

- ATAUZEM ana yerleşkeden uzak öğrencilerin eğitim ihtiyaçlarını karşılamak için de çeşitli uygulamalar geliştirebilecek alt yapıya sahiptir.
- Eş zamanlı ve eş zamansız uygulamalar kapsamında 1,5 gigabite varan bant genişliğindeki bağlantı altyapısıyla hizmet verilmiştir.
- Yüksek kalite ve son teknolojilerle ses ve video stüdyoları oluşturulmuştur.
- Sanal sınıf yazılımının güncel versiyonu satın alınmıştır.
- Sisteme yeni sunucular dahil edilerek **%500** kapasite artışı sağlanmıştır.
- Sanal sınıf sunucularının kapasitelerinin artırılmasıyla aynı anda 180 canlı ders yürütülmüştür.
- Güvenli veri yedeklemesi (NAS) yapılmıştır.



## FAALİYET ALANLARI

### Vizyonumuz



Uzaktan eğitim ile sunulan eğitim uygulamalarında program kalitesi ve öğrenci olanakları bakımından uluslararası düzeyde söz sahibi olmaktır.

### Misyonumuz



İnsan odaklı eğitim, araştırma ve uygulama faaliyetleri çerçevesinde günün ve geleceğin ihtiyacı olan nitelikli bireylerin yetiştirilmesi amacıyla internet teknolojilerine dayalı uluslararası standartlarda çalışmalar ortaya koymaktır.

Üniversite bünyesinde uzaktan eğitim yoluyla yürütülecek, lisans, lisans tamamlama ve lisansüstü eğitim programları için gerekli teknik ve öğretimsel alt yapıyı sağlamak,

Uzaktan eğitim programlarında eğitim-öğretim işlemleri için kullanılacak web ortamını sağlamak,

Uzaktan eğitim için eğitsel materyaller hazırlamak, uzmanlarla işbirliği içerisinde belirlenen standartlara göre ders içerikleri geliştirmek, öğrencilere gerekli destekleri sunmak,

Uzaktan eğitim öğrencilerinin değerlendirilmesinde sınavları yürütmek, değerlendirmek,

İnternet üzerinden hizmet verilen öğrenci ya da aday öğrencilere yönelik halkla ilişkiler ve tanıtım faaliyetleri yapmak,

Uzaktan eğitimle ilgili Ar-Ge çalışmalarını yürütmektir.

## YÜRÜTÜLEN PROGRAMLAR



### ATAUZEM

#### Lisans Tamamlama Programları

- İlahiyat
- Hemşirelik
- Ebelik
- Perfüzyon

#### Tezsiz Yüksek Lisans Programları

- Güvenlik ve Adli Bilimler
- Sağlık Yönetimi
- Pazarlama
- İş Sağlığı ve Güvenliği
- İşletme (TR)
- İşletme (İNG)
- Yöneticiler İçin İşletme (TR)
- Yöneticiler İçin İşletme (İNG)
- Eğitim Programları ve Öğretim

#### E-Sertifika

- İyi Hekimlik Uygulamaları Tıbbi Uygulama Hatalarının Hukuki Boyutu
- Siber Güvenlik

#### Çevrimiçi Seminerler (Webinar)



# ORGANİZASYON ŞEMASI



YÖNETİM  
KURULU

MÜDÜR

MÜDÜR  
YARDIMCISI

MÜDÜR  
YARDIMCISI

MERKEZ  
SEKRETERİ

Bilgi İşlem Birimi

Sistem Yönetim  
Birimi

İçerik Geliştirme  
ve Denetleme  
Birimi

Yazı ve Özlük  
İşleri Birimi

Mali ve İdari İşler  
Birimi

Program  
Sorumluları  
Birimi

Ölçme ve  
Değerlendirme  
Birimi

Canlı Sınıf  
Uygulamaları  
Birimi

Taşınır Kayıt  
Birimi

Halkla İlişkiler ve  
Tanıtım Birimi

Sınav  
Organizasyonu  
Birimi

Çağrı Merkezi  
Birimi

Öğretim Üyesi  
Destek Birimi

Satın Alma ve  
Ambar Birimi

Yardımcı  
Hizmetler

Uzaktan  
Lisans/Lisansüstü  
Etkinlik Birimi

## PERSONEL KADROMUZ



**Doç. Dr. Vecihi Yiğit**  
MÜDÜR

**Doç. Dr. M. Emre KESKİN**  
MÜDÜR YARDIMCISI



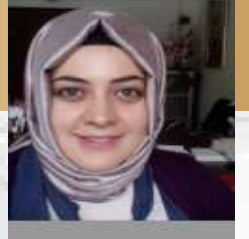
**Doç. Dr. Hakan ÖZKAN**  
MÜDÜR YARDIMCISI

**Ergun AYŞEN**  
MERKEZ SEKRETERİ



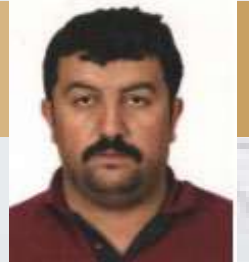
**Dr. Öğr. Üyesi M. Fatih ALAEDDİNOĞLU**  
Bilgi İşlem Koordinatörü

**Öğr. Gör. Sinem KARABEY**  
AR-GE Sorumlusu



**M. Yusuf TAŞKESENLİGİL**  
Bilgi İşlem Birimi

**Osman ŞAKAR**  
Bilgi İşlem Birimi





**Fatih KAYA**  
Canlı Sınıf Birimi

**Yunus ACİ**  
Canlı Sınıf Birimi



**İbrahim YÜZÜGÜLLÜ**  
Canlı Sınıf Birimi

**Filiz KAYA**  
Program Sorumlusu



**Özlem ÖNER**  
Program Sorumlusu

**Çetin LALOĞLU**  
Program Sorumlusu



**Serkan TURAL**  
Program Sorumlusu

**Yasemin ÇETİNKAYA**  
Program Sorumlusu





**Duygu GÜNLER**

Program Sorumlusu

**Salih BAYHAN**

İdari İşler Birimi

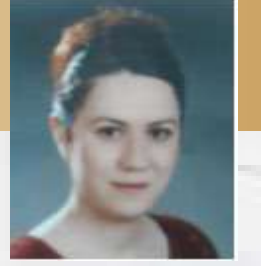


**Köksal ŞANCI**

Satın Alma ve Ambar Birimi

**Semra İLİK**

Mali İşler Birimi

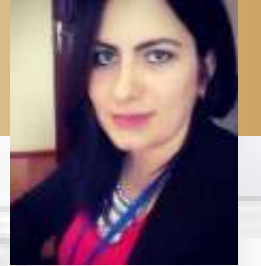


**Gürkan TEKİN**

Mali İşler Birimi

**Nurşen DAŞ**

Yazı İşleri Birimi



**Asiye BEKTAŞ**

Özel Kalem Birimi

**Nurullah ATBAŞI**

Sınav Organizasyon - Baskı Birimi





**Necati DELLALBAŐI**

Güvenlik Birimi

**Mesut YILMAZ**

Yardımcı Hizmetler



**Mahmut KAYA**

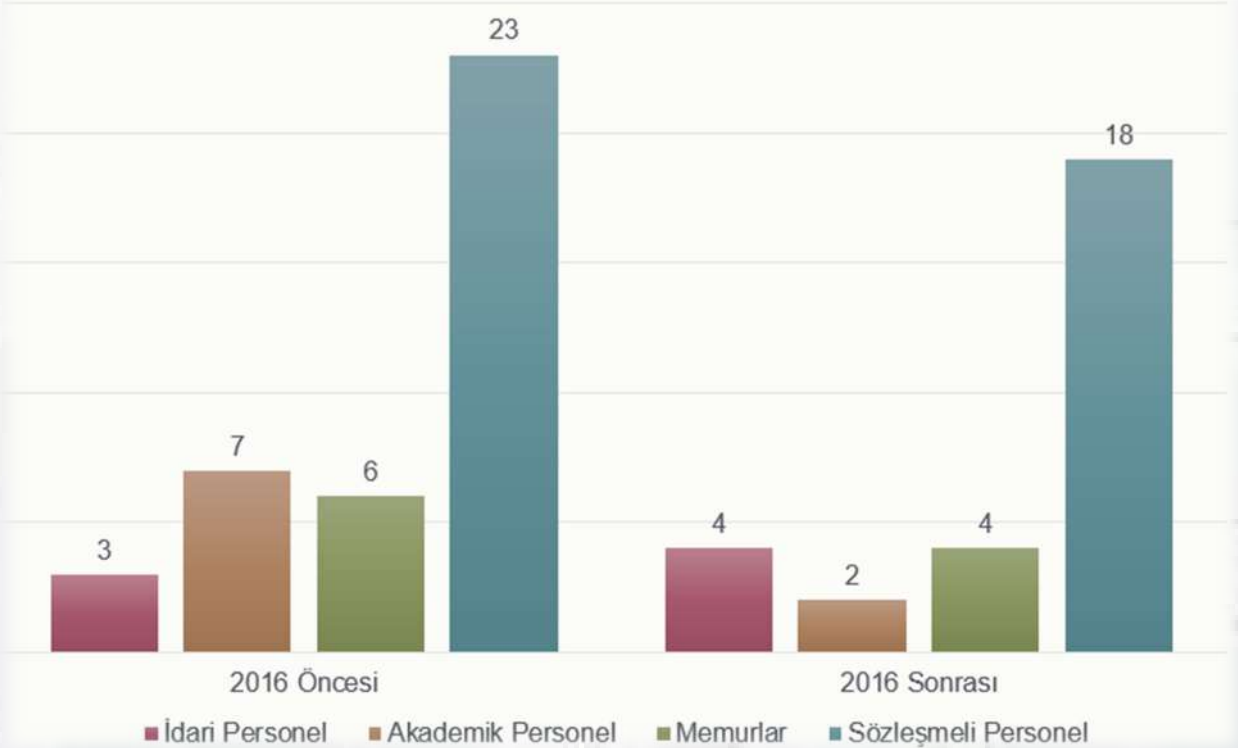
Yardımcı Hizmetler

**Sezai AKSAKAL**

Yardımcı Hizmetler



## 2016 Öncesi ve Sonrası Personel Bilgisi





**Atatürk Üniversitesi**

Uzaktan Eğitim Uygulama ve  
Araştırma Merkezi

**YÜRÜTÜLEN  
PROGRAMLAR  
HAKKINDA**

Atatürk Üniversitesi Uzaktan Eğitim Uygulama ve Araştırma Merkezi

# YÜRÜTÜLEN PROGRAMLAR HAKKINDA

ATAUZEM bünyesinde 4 lisans tamamlama programı bulunmaktadır;

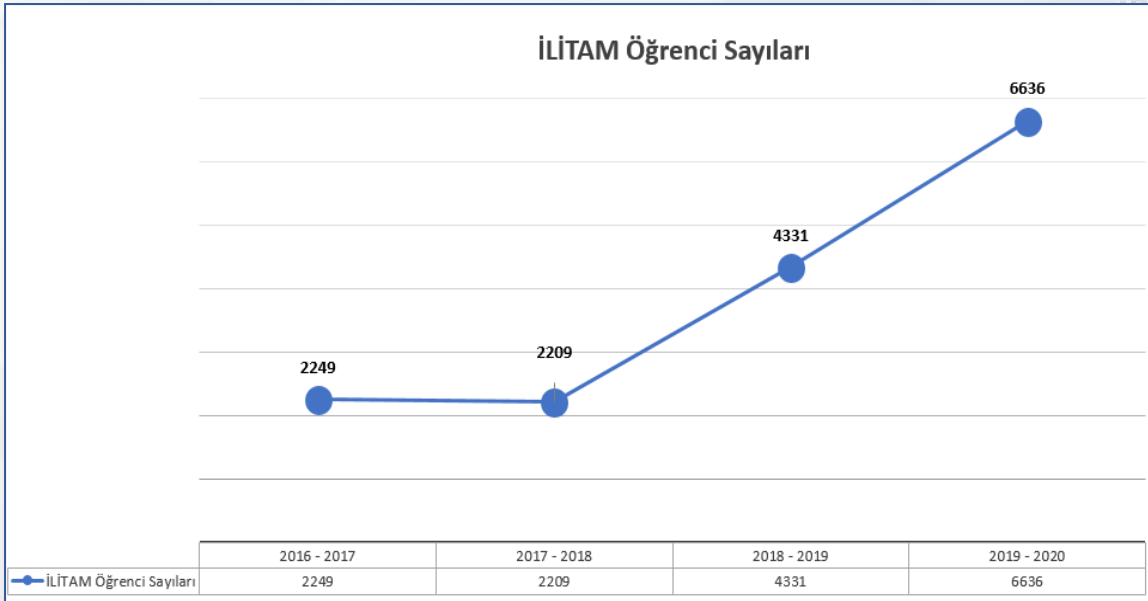
- İlahiyat Lisans Tamamlama Programı
- Hemşirelik Lisans Tamamlama Programı
- Ebelik Lisans Tamamlama Programı
- Perfüzyon Lisans Tamamlama Programı

## İLAHİYAT LİSANS TAMAMLAMA PROGRAMI

Atatürk Üniversitesi İlahiyat Lisans Tamamlama (İLİTAM) Programı İlahiyat Fakültesi Dekanlığı ve Atatürk Üniversitesi Uzaktan Eğitim Merkezi (ATAUZEM) işbirliği ile yürütülen uzaktan eğitim lisans tamamlama programıdır. İlahiyat Lisans Tamamlama (İLİTAM) Programı 2010-2011 Eğitim-Öğretim yılında öğrenci kabulüne başlamış ve günümüzde de eğitim-öğretim faaliyetlerini sürdürmektedir.

Programa katılan öğrencilere, ilahiyat ön lisans programlarında almış oldukları bilgileri ilahiyat lisansı düzeyine çıkaracak şekilde geliştirirken onların sentezleme, analiz etme, yorumlama, sorgulayabilme, eleştirebilme kabiliyetlerinin geliştirilmesi gibi hususlar birer alt amaç olarak gerçekleştirilmiş olacaktır.

2016-2020 yıllarında İLİTAM programında öğrenim gören öğrenci sayıları aşağıda yer alan grafikte sunulmuştur.



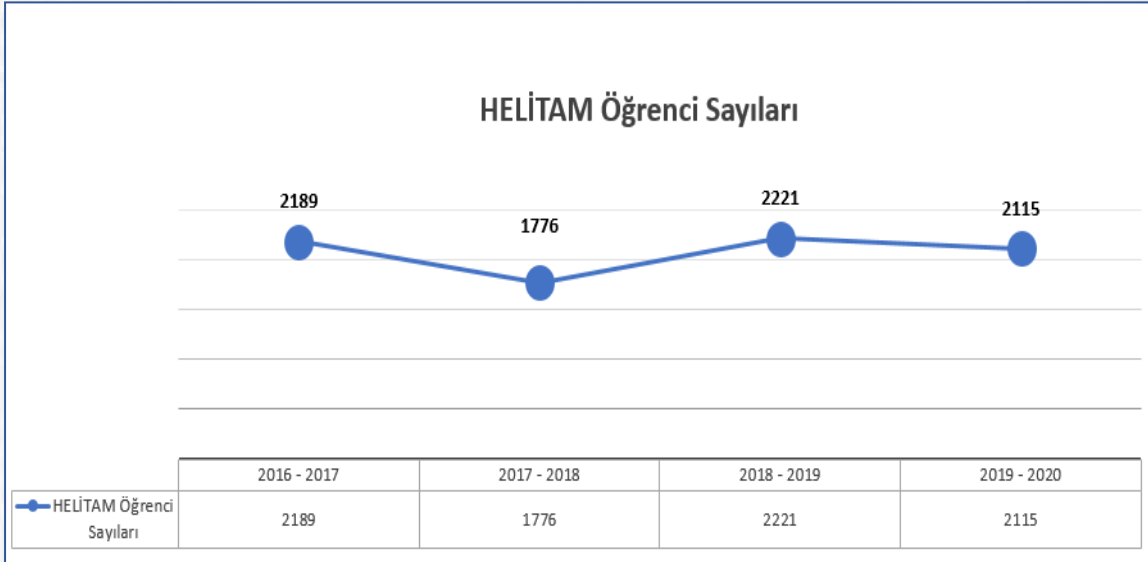
Şekil 1: İLİTAM Programı Öğrenci Sayıları

## HEMŞİRELİK LİSANS TAMAMLAMA PROGRAMI

Atatürk Üniversitesi Hemşirelik Lisans Tamamlama (HELİTAM programı) Hemşirelik Fakültesi Dekanlığı ve ATAUZEM işbirliği ile yürütülen uzaktan eğitim lisans tamamlama programıdır. 2009–2010 eğitim–öğretim yılında öğrenci kabulüne başlayan, Hemşirelik Lisans Tamamlama (HELİTAM) Programıyla, kamu veya özel sektörde görevli olan Hemşirelik ile Sağlık Memurluğu bölümü/programı ön lisans mezunu sağlık çalışanlarının, uzaktan eğitim yoluyla 2 yıl süren eğitimler sonucunda lisans mezunu olmaları sağlanmaktadır.

Hemşirelik Lisans Tamamlama Programı, sağlık çalışanlarının kendi alanlarında lisans eğitimlerini tamamlamalarını sağlayan ilk programdır. Program Sağlık Bakanlığı ile Atatürk Üniversitesi arasında yapılan protokole bağlı olarak kısıtlı bir süre sağlık çalışanlarına eğitimlerini tamamlama imkanı vermektedir.

2016-2020 yıllarında HELİTAM programında öğrenim gören öğrenci sayıları aşağıda yer alan grafikte sunulmuştur.



*Şekil 2: HELİTAM Programı Öğrenci Sayıları*

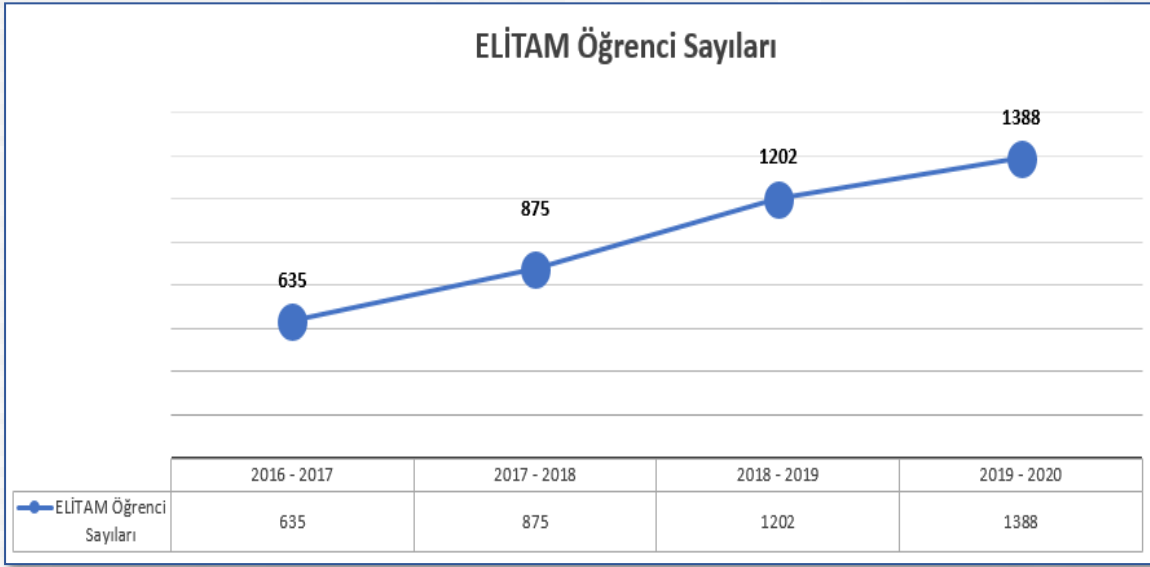
## EBELİK LİSANS TAMAMLAMA PROGRAMI

Ebelik Lisans Tamamlama Programı (ELİTAM), kamu veya özel sektörde çalışmakta olan sağlık çalışanlarının 2 yıl süren eğitimler sonucunda lisans mezunu olmasını hedeflemektedir ve bu çerçevede Atatürk Üniversitesi Sağlık Bilimleri Fakültesi ile ATAUZEM işbirliği içerisinde eğitim faaliyetlerini yürütmektedir.

ELİTAM programı ile, ön lisans derecesine sahip ebelerin, lisans düzeyine ulaşabilmeleri için uzaktan eğitim imkânlarından yararlanarak gerekli eğitimi vermek ve lisans diploması sahibi olmalarını sağlamak amaçlanmaktadır.

2016-2020 yıllarında ELİTAM programında öğrenim gören öğrenci sayıları aşağıda yer alan grafikte sunulmuştur.





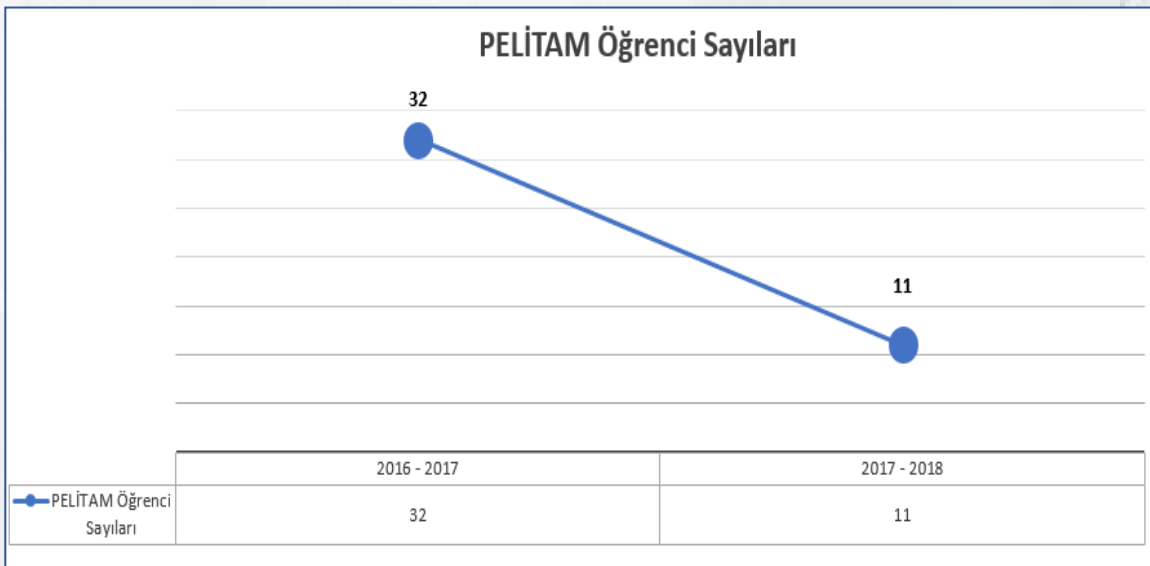
*Şekil 3: ELİTAM Programı Öğrenci Sayıları*

## PERFÜZYON LİSANS TAMAMLAMA PROGRAMI

Perfüzyon Lisans Tamamlama Programı (PELİTAM), Sağlık Bilimleri Fakültesi Dekanlığı ve ATAUZEM işbirliği ile yürütülen uzaktan eğitim lisans tamamlama programıdır.

Atatürk Üniversitesi Sağlık Bilimleri Fakültesi'nin yetkin akademik kadrosuyla sahip olduğu bilimsel ve akademik birikimi, uzaktan eğitim teknolojisinin imkanları ve Üniversitemizin bu konudaki tecrübesi ile birleştirerek, ön lisans derecesine sahip perfüzyon teknikerlerine lisans düzeyinde akademik yöntem ve duyarlılık kazandırmaktır.

2016-2018 yıllarında PELİTAM programında öğrenim gören öğrenci sayıları aşağıda yer alan grafikte sunulmuştur.



*Şekil 4: PELİTAM Programı Öğrenci Sayıları*

ATAUZEM, 3 enstitü işbirliği içerisinde 2016 yılından 2020 yılına kadar 9 farklı Tezsiz Yüksek Lisans Programı yürütmüştür.

- Sosyal Bilimler Enstitüsü (7 program)
- Eğitim Bilimleri Enstitüsü (2 program)
- Sağlık Bilimleri Enstitüsü (1 program)



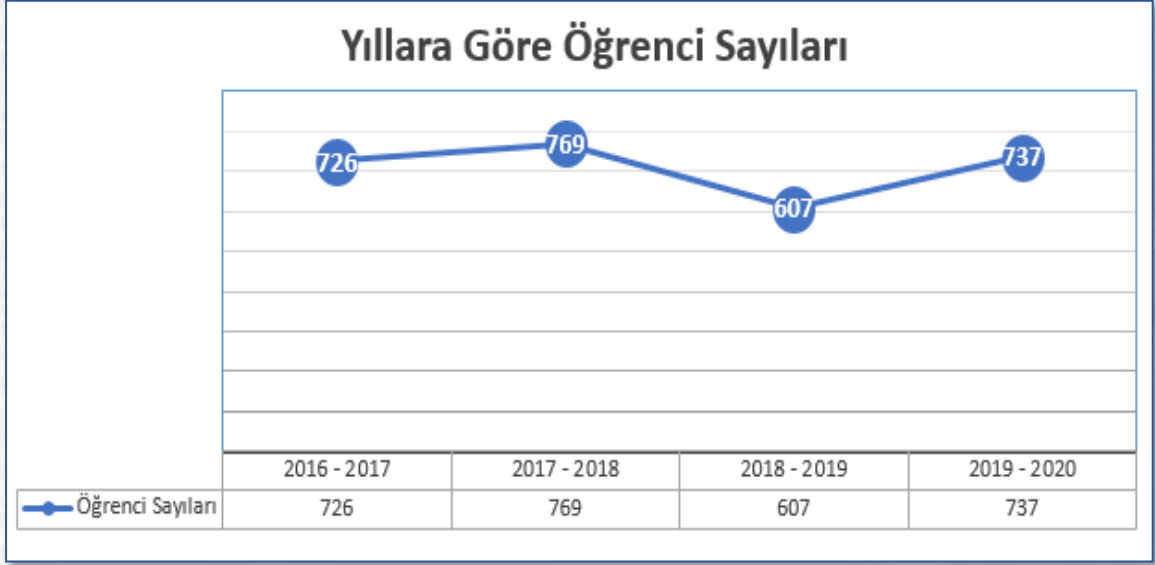
2016 eğitim-öğretim yılından itibaren Atatürk Üniversitesi Uzaktan Eğitim Uygulama ve Araştırma Merkezi (ATAUZEM) ve Sosyal Bilimler Enstitüsü, Sağlık Bilimleri Enstitüsü ve Eğitim Bilimleri Enstitüsünün ortaklaşa yürüttüğü 9 lisansüstü program bulunmaktadır.

Bu programlar;

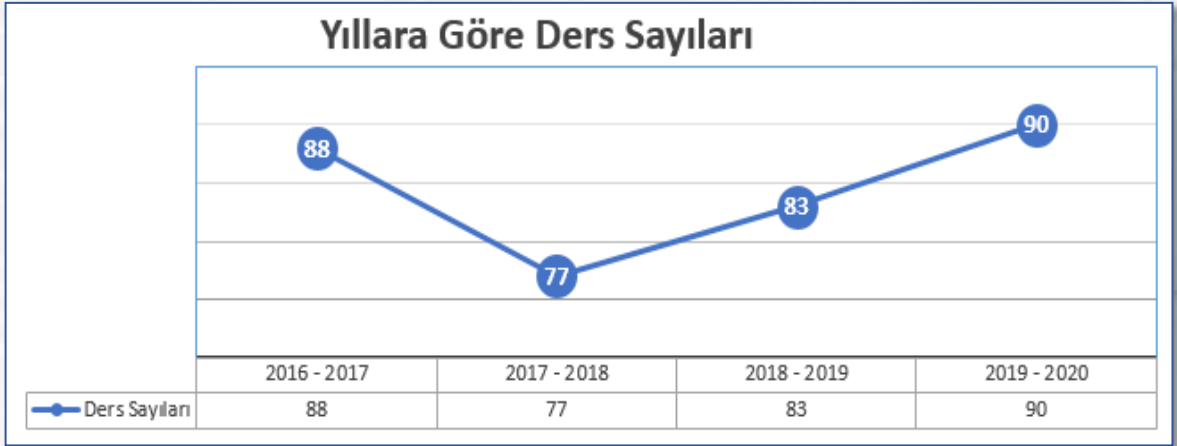
- Güvenlik ve Adli Bilimler Tezsiz Yüksek Lisans Programı
- İşletme Tezsiz Yüksek Lisans Programı
- İşletme (İngilizce) Tezsiz Yüksek Lisans Programı
- Yöneticiler İçin İşletme Tezsiz Yüksek Lisans Programı
- Yöneticiler İçin İşletme (İngilizce) Tezsiz Yüksek Lisans Programı
- Sağlık Yönetimi Tezsiz Yüksek Lisans Programı
- Eğitim Programları ve Öğretim Tezsiz Yüksek Lisans Programı



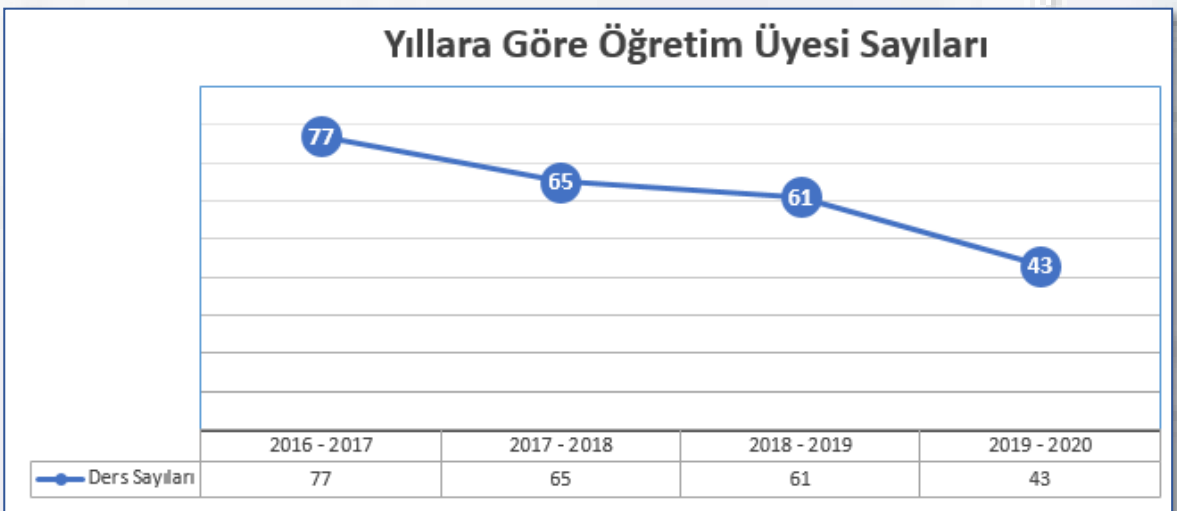
- Tezsiz Yüksek Lisans Programlarına ait 2016-2020 yılları arasında öğrenim gören öğrenci sayısı, ders sayıları ve dersleri yürüten öğretim üyeleri sayıları aşağıda yer alan grafiklerde belirtilmiştir.



Şekil 5: Tezsiz Yüksek Lisans Programları Öğrenci Sayıları



Şekil 6: Tezsiz Yüksek Lisans Programlarına Ait Ders Sayıları



Şekil 7: Tezsiz Yüksek Lisans Programlarını Yürüten Öğretim Üyesi Sayıları



**Atatürk Üniversitesi**

Uzaktan Eğitim Uygulama ve  
Araştırma Merkezi

## BİRİMLER

Atatürk Üniversitesi Uzaktan Eğitim Uygulama ve Araştırma Merkezi

## BİRİMLERİMİZ

- ATAUZEM’de farklı 15 birimde toplamda 24 kişi görev almaktadır.



### Program Sorumluları

Fakülteler/enstitüler işbirliği ile açılan programların, ATAUZEM tarafından yürütülmesinde birincil derecede programdan sorumlu olan kişilerdir. Fakülteler/ enstitüler ile iletişimde bulunarak ders içeriklerinin tam zamanında ve eksiksiz olarak öğrencilere sunulmasını sağlar. Ayrıca programın sınavlarının işleyişi ve hazırlıklarının gerçekleştirilmesinde etkin rol alır.

Program ile ilgili gerçekleştirilen her uygulamadan haberdar olması gereken ve programın tüm sorumluluğunu alarak sorunsuz olarak yürütülmesini sağlar. Bu süreç içerisinde diğer birimlerle etkili bir iletişim içerisinde olması gerekmektedir.



## Bilgi İşlem Birimi

Dönem başında ATAUZEM' e kayıt olan öğrencileri Atatürk Üniversitesi'nin otomasyonundan ATAUZEM sistemine entegrasyonunu gerçekleştirir. Yüz yüze ve online sınavlarda soru bankası sisteminin yönetimi, soruları kişiye özel kitapçık haline getirme, kitapçıkları ve diğer matbu evrakları hazırlama ve baskı birimine dijital ortamda gönderme, online sınavları sistem üzerinden açma ve takibini yapma, yüz yüze merkezi olarak yapılan sınavlar için bina salon bilgilerini organize etme, sınavlara öğrenci, görevli atamalarını yapma, sınav sonuçlarını değerlendirme ve ilan etme işlemlerini yaparlar.

Aynı zamanda eğitim-öğretim uygulamalarının arşivlenmesi, güvenliklerinin sağlanması ve sunucuların aktif ve verimli kullanımında da görev alırlar.

## Eğitsel Materyal Geliştirme ve İçerik Birimi

Öğrenciler içeriklere ue.atauni.edu.tr adresinde yer alan Öğretim Yönetim Sistemini kullanarak internet üzerinden erişmektedirler. Her öğrencinin ders içeriğini hangi ölçüde takip ettiği ve katılımı ile ilgili bilgiler Öğretim Yönetim Sistemi tarafından otomatik olarak kaydedilmekte dersi yürüten öğretim elemanının bilgisine sunulmaktadır.

İçerik türleri aşağıda yer almaktadır,

- Okuma Metinleri
- Video Dersler
  - Stüdyo Çekimleri
  - Kayıtlı Videolar
- Canlı Sınıf Uygulamaları
  - Canlı Dersler
- Tartışma, Ödev
- Online Sınavlar
- Slayt ve Sunumlar
- Anketler

### Okuma Metinleri



### Sunumlar



### Canlı Ders Kayıtları



### Video

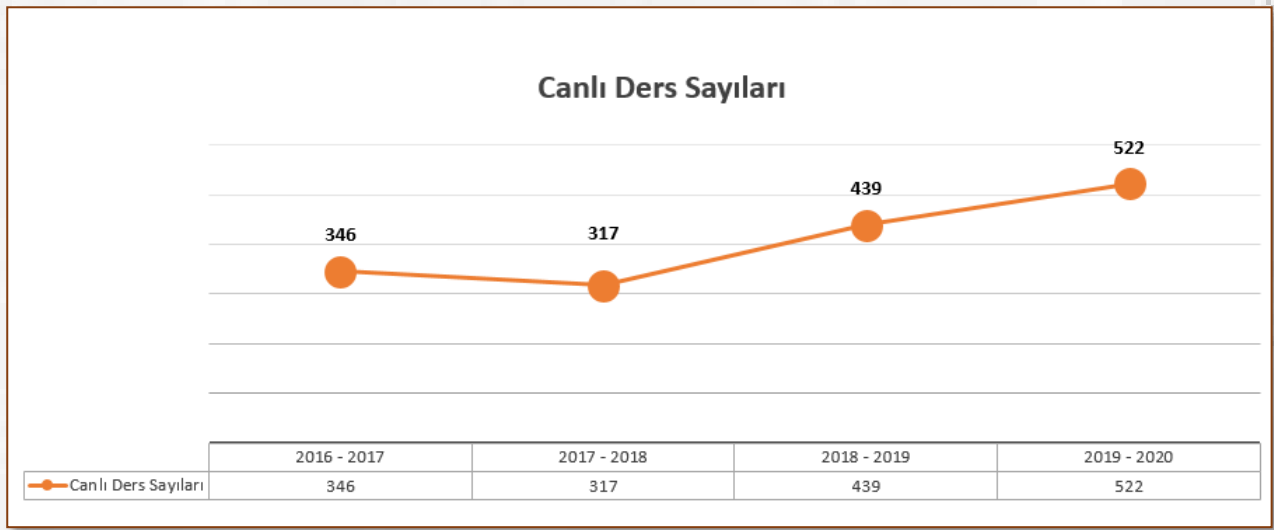


## Canlı Sınıf Birimi

Canlı sınıf birimi öğretim üyeleri ve öğrencilerin mekan ve zamandan bağımsız olarak dersleri yürütmelerine destek vermek amacıyla faaliyet göstermektedir. Canlı sınıf birimi ATAUZEM bünyesindeki programlara ait dersler için canlı ders hizmeti ve video ders çekim desteği sunmaktadır.

Aynı zamanda lisansüstü etkinlik ve sınavların gerçekleştirilmesi, çeşitli çevrimiçi seminer/egitimler düzenlenmesi bu birim tarafından gerçekleştirilmekte ve takip edilmektedir.

2016-2020 yılları arasında ATAUZEM bünyesinde yürütülen derslere ait toplam canlı ders sayıları aşağıda yer alan grafikte belirtirilmişdir.



## Canlı Sınıf Birimi Teknik AltYapısı

- 4 adet Dokunmatik Akıllı Tahta
- 8 adet Sahne Led Işık
- 4 adet Bilgisayar
- 4 adet Dokunmatik Ekran
- 4 adet Robotik HD kamera
- 1 adet Ses mikseri
- 1 adet Tricaster Mini Cihazı
- 4 adet Capture kart
- 1 adet Yeşil Perde ( Green Box)
- 1 adet Yaka mikrofonu
- 4 adet Televizyon
- 2 adet görüntü girişi ve çıkışı sağlayan HD Monitör
- 1 adet Yeşil Perde ( Green Box)
- 1 adet Ortak Mikrofonu



## Ölçme – Değerlendirme Birimi

ATAUZEM bünyesinde yer alan tüm programların ölçme ve değerlendirme etkinlikleri ölçme ve değerlendirme birimi tarafından yapılmaktadır.

### Fiziki Altyapı

ATAUZEM sınavlarda kullanılan tüm evrakların hazırlanması, basılması ve değerlendirilmesi için gerekli olan teknolojik ve fiziki alt yapıya sahiptir.

- 4 Güncel konfigürasyonlu diz üstü bilgisayar
- 2 tam teçhizatlı baskı makinesi
- 3 optik okuyucu

### Sınav Organizasyon Birimi

ATAUZEM bünyesinden yürütülen tüm programlar için aşağıdaki sınavlar yapılmaktadır:

- Online Ara Sınavlar
- Yıllık Sınavları
- Bütünleme Sınavları
- Tek Ders Sınavları
- AGNO Baraj Sınavları



### Çevrimiçi( Online) Sınavlar

- ATAUZEM bünyesinden yürütülen tüm programlarda ara sınavlar online olarak yapılmaktadır.
- Öğrenciler almış oldukları derslerin sınav saatlerinde istedikleri yerden öğrenme yönetim sistemine giriş yaparak sınavlarını yapabilirler.
- ATAUZEM aynı anda 20.000 öğrenciye online sınav yapabilecek teknik donanım ve altyapıya sahiptir.





## Yılsonu, Bütünleme, Tek Ders ve AGNO Baraj Sınavları

- ATAUZEM bünyesinden yürütülen Tezsiz Yüksek Lisans programları ile HELİTAM ve ELİTAM programları için çeşitli il merkezlerinde sınavlar yapılmaktadır.
- İLİTAM programı sınavları Atatürk Üniversitesi binalarında gözetim altında yapılmaktadır.
- 2016-2020 yılından itibaren yüz yüze yapılan merkezi sınavlar 10 il merkezine çıkarılarak (Erzurum, İstanbul, Ankara, İzmir, Bursa, Antalya, Kayseri, Ordu, Diyarbakır, Adana) tüm bölgeleri kapsayacak şekilde yılsonu ve bütünleme sınavları yapılmıştır.



## Sınavların Değerlendirilmesi

- Tüm sınavlar itiraz sürelerinden sonra 5 iş günü içerisinde açıklanmaya hazır hale getirilmektedir.
- Sınavların güvenilirliğini artırmak ve objektif kriterlerde ölçüm yapmak adına tüm öğrencilerin sınav cevap kağıtları dijital olarak kişilerin ulaşımına açılmaktadır.



**Atatürk Üniversitesi**

Uzaktan Eğitim Uygulama ve  
Araştırma Merkezi

**2016 – 2020**

**YILLARI ARASINDA  
GERÇEKLEŞTİRİLEN  
FAALİYETLER**

## YENİLENEN / YENİ AÇILAN FİZİKİ MEKÂNLAR

- Sistem odasının kablolardan oluşan görünümü düzenlenmiş ve modernize edilmiştir.
- Elektrik ve internet altyapısı yenilenmiştir.
- Kamera kayıtları ile 24 saat izlenen, parmak izi özelliği ile yalnızca görevli personellerin girişine izin verilen sınav birimi oluşturulmuştur.
- Sınav biriminde bulunan baskı makinaları ve optik okuyucular yenilenmiştir.



- Kurumumuz imkânları ile çevre düzenlemeleri gerçekleştirilmiştir.
- Yeni Nesil Üniversite kapsamında Kurumumuzun tabela ve isimlikleri yenilenerek modern bir görünüme kavuşturulmuştur.



## CANLI SINIF BİRİMİ VE STÜDYO TEKNOLOJİLERİ

Atatürk Üniversitesi tarafından BAP Birimi tarafından desteklenen GÜDÜMLÜ Proje ile alt yapının iyileştirilerek ATAÜZEM bünyesinde yürütülen işlerin daha hızlı ve verimli hale getirilmesi sağlanmaktadır.

Bu bağlamda;

- Stüdyolar HD çekim yapabilecek duruma getirilmiştir,
- Stüdyolarımıza entegre edilen; akıllı tahta, podyum ve benzeri dokunmatik cihazların kullanımı ile, ATAÜZEM’ de ders yürüten öğretim üyelerinin derslerini daha etkin ve etkileşimli gerçekleştirebilmeleri,
- Canlı derslerde ve video kayıtlarında yeşil ekran teknolojisinin kullanılmaya başlanması ile derslerin görsel anlamda da cazip hale getirilmesi ve öğrenci motivasyonlarının artırılması sağlanmıştır,
- Sanal toplantı yazılımı güncel hale getirilmiştir.



- Günümüzde en yaygın şekilde kullanılan görsel yayın teknolojisi olan greenbox, bu teknolojiyi destekleyen alt yapı sistemi ve reji elemanlarıyla sabit bir dekora ihtiyaç duyulmaksızın, her türlü canlı ya da durağan görüntü arka plan şeklinde kullanılarak yayın yapılabilmektedir.



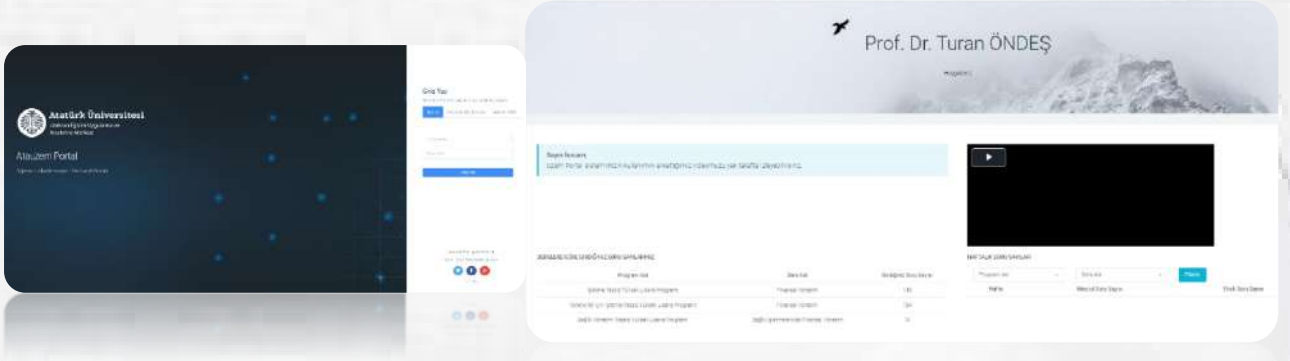
- Stüdyolarda bulunan akıllı tahta ve dokunmatik podyum cihazlarla, öğrenme – öğretme süreci zenginleştirilmiş ve ders içi etkileşimin artırılması sağlanmıştır.
- Tüm ders videolarının yenilenen stüdyo ortamında çekilmesi ve standartlaştırılması sağlanmış, ayrıca ders videolarına introlar (tanıtım bilgisi) eklenerek zenginleştirilmiştir.



# DİJİTALLEŞME FAALİYETLERİ

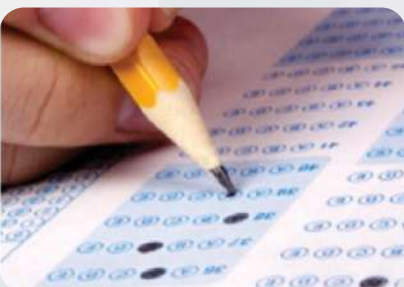
## Soru Bankası Sistemi

- Yürütülen programlara ait sınav soruları kurum bilgi işlem birimi tarafından oluşturulan soru bankası sistemi havuzunda toplanmaya başlanmıştır.
- Dersi yürüten öğretim üyeleri bu sistem üzerinden soruları ekleme/düzenleme/silme işlemlerini kendilerine özgü kullanıcı adı ve şifreleri ile gerçekleştirmektedir.



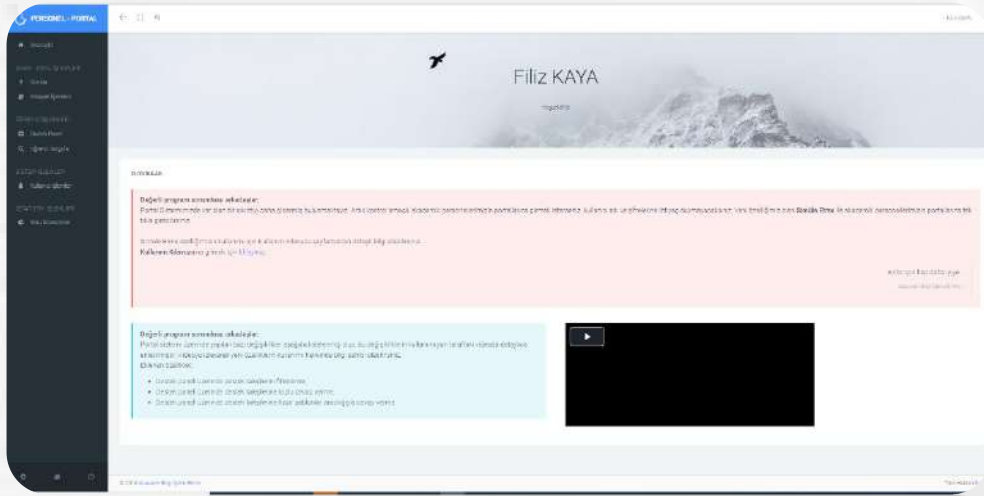
## Kişisel Sınav Kitapçığı Hazırlama Sistemi

- Yürütülen programların sınavları ÖSYM tarafından kullanılmakta olan kişisel sınav kitapçığı hazırlama sistemlerine benzer bir sistem olan "Kişisel Sınav Kitapçığı Hazırlama Sistemi" kurum bilgi işlem birimi tarafından oluşturulmuştur.
- Kişisel Sınav Kitapçığı Hazırlama Sistemi ile;
  - Soru bankası sisteminde toplanan sınav soruları rastgele seçilip, ilgili program sorumlusu tarafından şekilsel olarak düzenlenmekte/incelenmektedir.
  - Kitapçıklar oluşturulurken soru ve seçeneklerin yerleşimi her bir öğrenci için farklı kombinasyonlar da verilmektedir.
  - Düzenlenen sınav soruları dersi yürüten öğretim üyelerinin onayına ve düzenleme yetkisine açılmaktadır. Düzenlenen sorular basıma hazır hale getirilerek baskı birimine dijital ortamda şifrelenmiş olarak gönderilmektedir.
  - Öğrenci sınav kitapçık ve cevap kağıtları sistem üzerinden oluşturularak baskılarının gerçekleştirilmesi otomatize hale getirilmiştir.



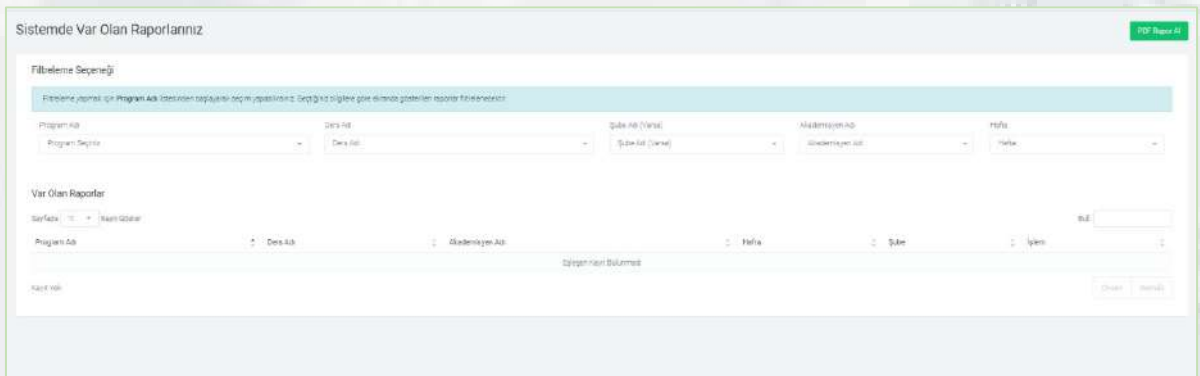
## Portal Sistemi

- Öğrencilerimize daha iyi hizmet sunabilmek için portal sistemi kurum bilgi işlem birimi tarafından oluşturulmuştur.
- Portal sistemi ile öğrencilerimiz;
  - Sınav giriş belgelerini alabilmekte,
  - Sınav sonuçlarını öğrenebilmekte,
  - Destek paneli üzerinden sınav sonuçları ile ilgili itirazları veya kurumla alakalı dilek-şikâyet-önerileri iletebilmektedirler.



## Mali İşler Yönetim Sistemi

- Mali ve idari işler biriminde yürütülen bir takım uygulamalar (ödeme, denetim vb.) kurum bilgi işlem birimi tarafından oluşturulan dijital platform aracılığıyla gerçekleştirilmektedir.
- ATAUZEM ek ödeme işlemleri de Atatürk Üniversitesi ÜBYS platformu üzerinden gerçekleştirilmeye başlamıştır.



## Görevli İşlemleri Yönetim Sistemi

- Sınavlarda kullanılacak il/kurum/bina/salon bilgilerinin yer aldığı ve organize edildiği, sınavlarda görev alacak kişilerin atama işlemlerinin gerçekleştirildiği, sınava yönelik mali işlerin yapıldığı görevli işlemleri sistemi kurum bilgi işlem birimi tarafından oluşturulmuştur.

**Sınav Oturum İçin Bina Seçim Sayfası**

Sınav:

Sınav Merkezi:

Oturum:

Yeni Bina:

Sayıda:  kayıt göster

<input type="checkbox"/>	Bina Adı	SMKodu	Salon Sayısı	Kat Sayısı	Salon Kapasitesi	Engelliye Uygun Mu
Tabloda herhangi bir veri mevcut değil						

Kayıt yok

Önceki Sonraki

**Sınav Listesi**

Yeni Kayıt:

Sayıda:  kayıt göster

Sınav Adı	Aktif/Pasif	Durum
2019 - 2020 Eğitim - Öğretim Yılı Güz Dönemi Yarıyıl Sonu Sınavı	<input type="checkbox"/>	Düzenli   SR
2019 - 2020 Eğitim - Öğretim Yılı Güz Yarıyıl Bütünlüme Sınavı	<input checked="" type="checkbox"/>	Düzenli   SR
2018 - 2020 Güz Yarıyıl İktisat Lisans Tamamıama Programı Bütünlüme Sınavı	<input checked="" type="checkbox"/>	Düzenli   SR
2019-2020 Bahar Yarıyıl Sonu (Final) Sınavı	<input type="checkbox"/>	Düzenli   SR
2019-2020 Güz Dönemi Bütünlüme Sınavı	<input type="checkbox"/>	Düzenli   SR
2018-2020 Güz Dönemi Final Sınavı	<input type="checkbox"/>	Düzenli   SR

8 kayıttan 1 - 8 arasındaki kayıtlar gösteriliyor

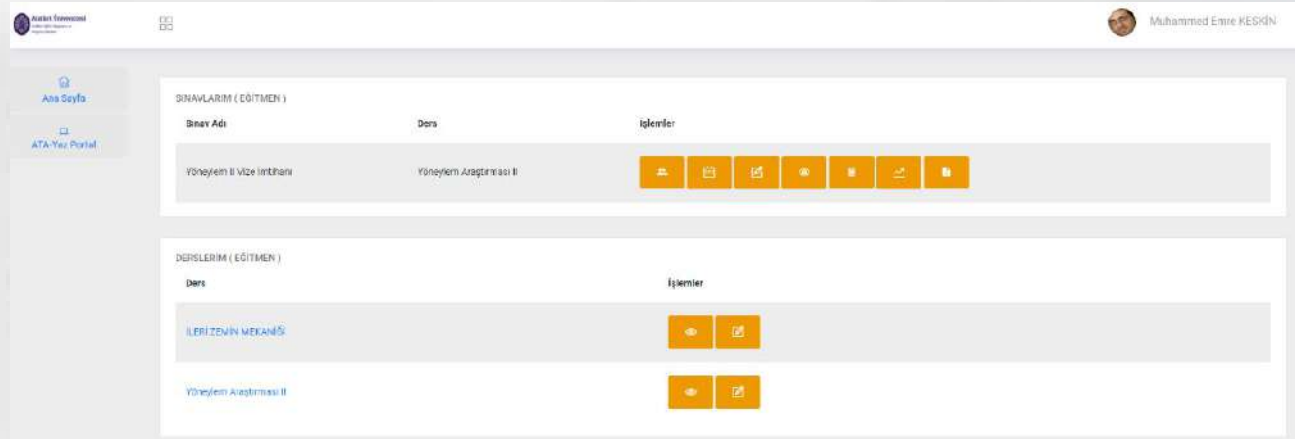
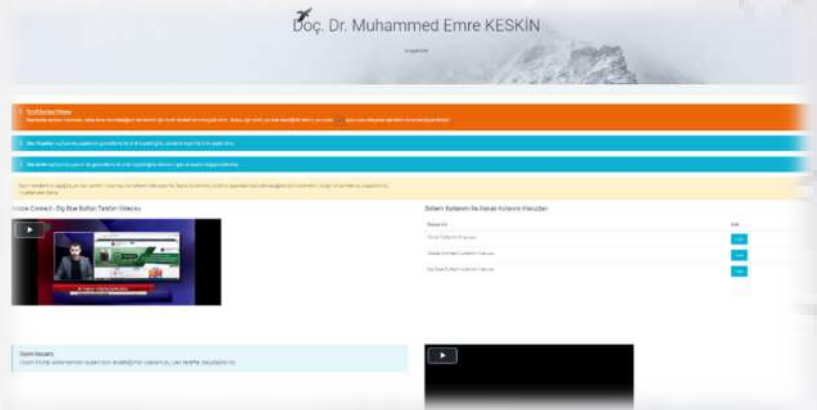
Önceki Sonraki



## ATA-YAZ İçerik ve Sınav Sistemi

Ders materyallerinin sunulduğu, canlı derslerin ve çevrimiçi sınavların yapıldığı, öğrenci ve öğretim üyesi etkileşiminin sağlandığı ATA-YAZ İçerik ve Sınav Sistemi kurum bilgi işlem birimi tarafından oluşturulmuştur. Bu sistem ilk kez örgün öğretim derslerinin uzaktan yaz okulu uygulamasında kullanılmıştır.

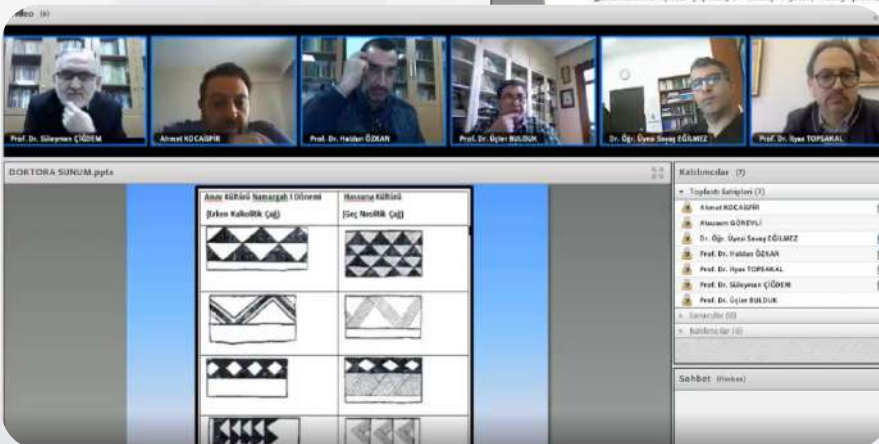
Bu sistem aracılığıyla çok sayıda öğretim üyesi ders materyallerini, canlı derslerini, ve sınavlarını bu sistem üzerinden gerçekleştirmiş ve yaz döneminde öğrenciler bu sistem üzerinden eğitim-öğretim faaliyetlerini sürdürmüştür.



Eğitimde Ölçme ve Değerlendirme	
SINAVLARI Sınav Sayısı: 0	+
ÖDEVLER Ödev Sayısı: 0	+
Genel İşlem Sayısı: 0	+
1. Hafta İşlem Sayısı: 0	+
2. Hafta İşlem Sayısı: 0	+
3. Hafta İşlem Sayısı: 0	+

## Lisansüstü Etkinlik/Sınavların Uzaktan Yapılması

- Atatürk Üniversitesi bünyesinde yüz yüze ortamlarda gerçekleştirilen lisansüstü etkinlik ve sınavlar için enstitüler ile işbirliği içerisinde alt yapı desteği sağlanmış ve aşağıda yer alan çalışmalar yapılmıştır:
  - Bu kapsamda “Tez İzleme Yönergesi”, “Tez İzleme Komitesi Savunma Sınavı Bilgi Formu” ve sistem kullanım kılavuzları hazırlanmıştır.
  - ATAUZEM’ de yapılması talep edilen savunmalar için toplantı salonuna etkileşimin artırılmasında önemli bir rolü olan dokümatik ekran teknolojilerine sahip araçlar yerleştirilmiştir.
  - Enstitüler tarafından talep edilen lisansüstü etkinliklerin, Adobe Connect platformu üzerinden gerçekleştirilebilmesi için danışman, öğrenci, jüri üyeleri, yedek jüri üyeleri ve enstitü sekreterlerine erişim adresleri, etkinliklerin tarih/saat bilgisi, kullanıcı adı ve şifre bilgileri kişilerin mail adreslerine gönderilmektedir.
  - Uzaktan gerçekleştirilen lisansüstü etkinlik/sınavların kayıtları kurum serverleri üzerinde yedeklenmektedir.



## Tüm Programlara Ait İçeriklerin Standartlaştırılması

- ATAUZEM bünyesinde yürütülen programların içeriklerinin tamamı; okuma metinleri, sunumlar ve ek ders video materyalleri halinde öğrencilere sunulmuş, materyallerin kalite düzeyi ve çeşitliliği artırılmıştır.
- ATAUZEM bünyesinde yürütülen programların tamamına yakınının ek video dersleri yeni teknolojilerin kullanıldığı canlı ders stüdyolarımızda öğretim üyelerimiz tarafından yeniden çekilmiş ve videolara kurumu tanıtıcı intro'lar eklenerek düzenlemeler yapılmıştır.
- Aynı zamanda tüm programlarda yürütülen canlı ders sürelerinde yaşanan farklılıklar standart hale getirilerek en az 40 dakika olacak şekilde sunulmuştur.
- Ders içerikleri (okuma metinleri ve sunumlar) tüm programlar için hazırlanan ortak bir şablona uyarlanarak düzenlenmiş ve öğrencilere sunulmuştur.



## Uzaktan Eğitim Yönetmelik ve Uygulama Esaslarının Revize Edilmesi

- Mevcut Uzaktan Eğitim Yönetmelik ve Uygulama Esaslarında yer alan maddeler uygulama ve işleyişte yaşanan yeniliklere göre 2017 yılında yeniden düzenlenmiştir.



## E-Sertifika Programları

- Atatürk Üniversitesi bünyesinde ilk kez uzaktan eğitim yoluyla sertifika programı açılmasına yönelik çeşitli görüşmeler ve protokoller hazırlanmıştır.
- Bu kapsamda "**Siber Güvenlik Sertifika Programı**" ve "**İyi Hekimlik Uygulamaları ve Tıbbi Uygulama Hatalarının Hukuki Boyutu**" adlı sertifika programlarının açılması için Sparta Bilişim ve Abdi İbrahim Firmaları ile görüşmeler ve protokoller imzalanmıştır.
- Programlar için gerekli öğretim üyeleri ile görüşmeler yapılarak, içerikler hazırlanmıştır.
- Programların tanıtımına yönelik afiş/broşürler hazırlanmış ve yeni bir web sitesi tasarımı yapılmıştır.



## Çevrimiçi Seminerler (Webinar)

- Atatürk Üniversitesi'nin popülaritesini, dijital ortamda daha da güçlendirmek, alanında uzman bilim insanlarının bilgi ve deneyimlerini çok sayıda kişilerle paylaşmalarını sağlamak, bireylere zaman ve mekândan bağımsız, ekonomik anlamda tasarruflu bir şekilde kendilerini geliştirebilme fırsatı sunmak amacıyla ATAUZEM alt yapı desteğiyle çeşitli çevrimiçi seminerler düzenlenmiştir.

**Dijital Dönüşümde Güney Kore Webinar**  
(Çevrimiçi-Online Seminer)  
Dr. Hasan TIRMAZ  
ONLINE SEMİNER  
20 ARALIK 2019  
Saat 10.00

**Eğitimde Teknoloji Kullanımı**

- Çok yaygındır.
- Örneğin yıllardır eğitimde **kalem** kullanıyoruz. Çok verimli bir teknolojik ürün ve araçtır.
- Tahta, tebeşir, defter, kitap, ...
- Tablet, etkileşimli tahta, bilgisayar, ...
- EBA (Eğitimde Bilişim Ağı / web sitesi), e-okul, MEBBIS ...
- sanal gözlük, drone, 3-Boyutlu yazıcı, ...
- tenefüs zili, güvenlik kameraları, WhatsApp ameller grubu
- vs diğerleri ...

**Kompozisyon Kurallarıyla Fotoğrafta Etkili Anlatım Oluşturma**  
ÇEVİRİM İÇİ SEMİNER  
24 OCAK 2020 CUMA  
Saat 10.00

**1930 Yılından Günümüze 8 Farklı Eğitim Sistemi Uygulanmıştır.**

Yıllar	Eğitim Sistemi
1920-1930	Osmanlı Eğitim Sistemi (11 Ay 30)
1930-1940	1. Arel Zaviye Bilgisi
1940-1947	2. Arel Zaviye Bilgisi
1947-1977	Millî Eğitim Sistemi
1977-1990	Millî Eğitim Sistemi
1990-2002	1. Program (3+1)
2002-2009	1. Program (3+1+0+1)
2009-Günümüz	Bilimsel Eğitim Sistemi

**Yeni Korona Virüs Enfeksiyonu(ATAUZEM)**

**Bulaşıcı Hastalıkları Önleme**

- 1. Bulaştırıcılık gücü (İnfektivite): Etkenin sağlam kişiye ulaşıp dokularda üreyebilme özelliğidir.
- 2. Etkinlik gücü (Patojenite): Etkenin dokularda etkenin oluşturduğu hastalığın şiddetini tanımlar.
- 3. Virülans (Virülans): Mikroorganizmanın oluşturacağı hastalığın şiddetini tanımlar.

Prof. Dr. Serhat VANÇELİK

# PANDEMİ DÖNEMİ UZAKTAN EĞİTİM FAALİYETLERİ

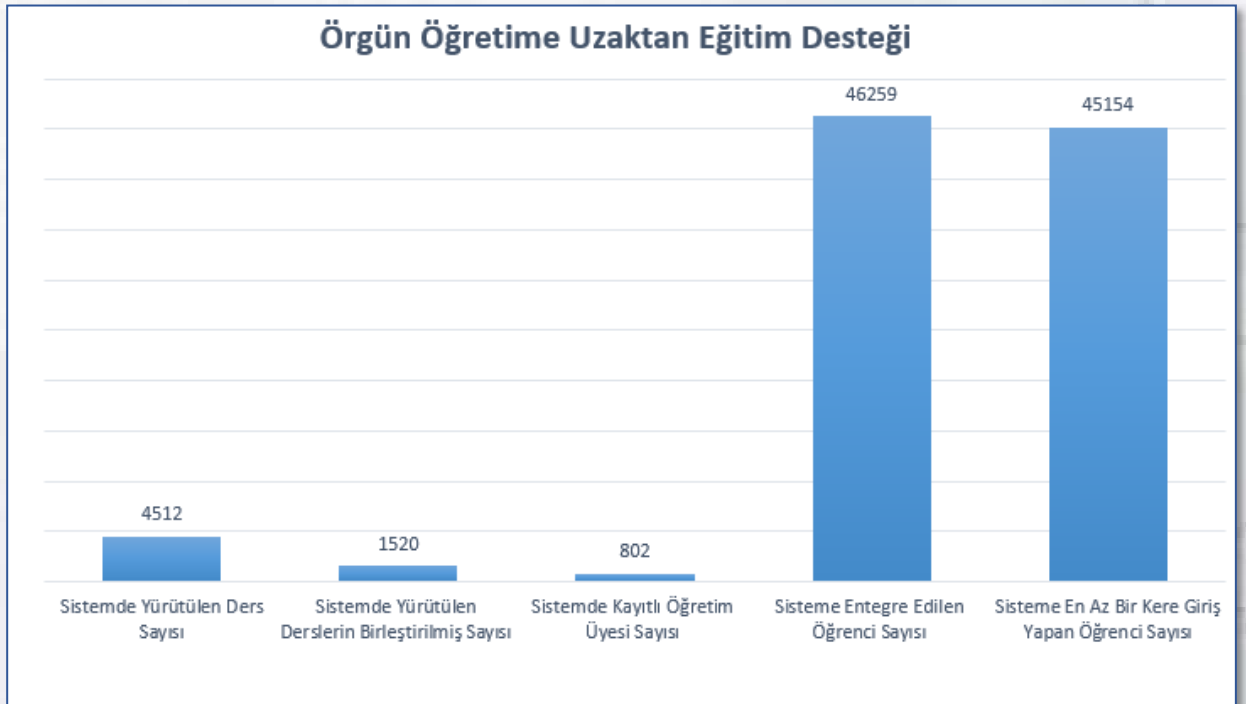
## Örgün Öğretim Programlarına Uzaktan Eğitim Desteği

Pandemi dönemi uzaktan eğitim yoluyla yürütülmesine karar verilen örgün öğretim programları kapsamındaki derslerin, senkron olarak devam ettirilmesi için kurumsal destek talepleri göz önünde bulundurularak ATAUZEM tarafından mevcut sanal sınıfların artırılması ve geliştirilmesi için yapılan teknik çalışmalar neticesinde, hafta içi 08:00-17:00 saatleri arasında saat başına 47 paralel sınıftan toplamda 425 sınıf/gün ve 17:00-22:00 saatleri arasında saat başına 65 paralel sınıftan toplamda 300 sınıf/gün ile 3740 saat/hafta içi kapasite artırımını sağlamıştır.

İlaveten, hafta sonları (Cumartesi ve Pazar) 08:00-22:00 saatleri arasında saat başına 65 paralel sınıftan 1820 saat/hafta sonu kapasiteli sanal sınıflar oluşturulmuştur. Böylece öğretim üyelerimizin kullanabileceği toplam 5560 saat/haftalık senkron ders imkanı oluşmuştur.

Bu kapsamda; lisans ve önlisans programlarında yürütülmekte olan **4512 ders**, pandemi dönemi için merkezimiz tarafından geliştirilen yazılımla **1520 ders olarak birleştirilmiş** ve **802** akademisyen tarafından **46259** öğrenciyle ATAUZEM portal platformu üzerinden yürütülmüştür.

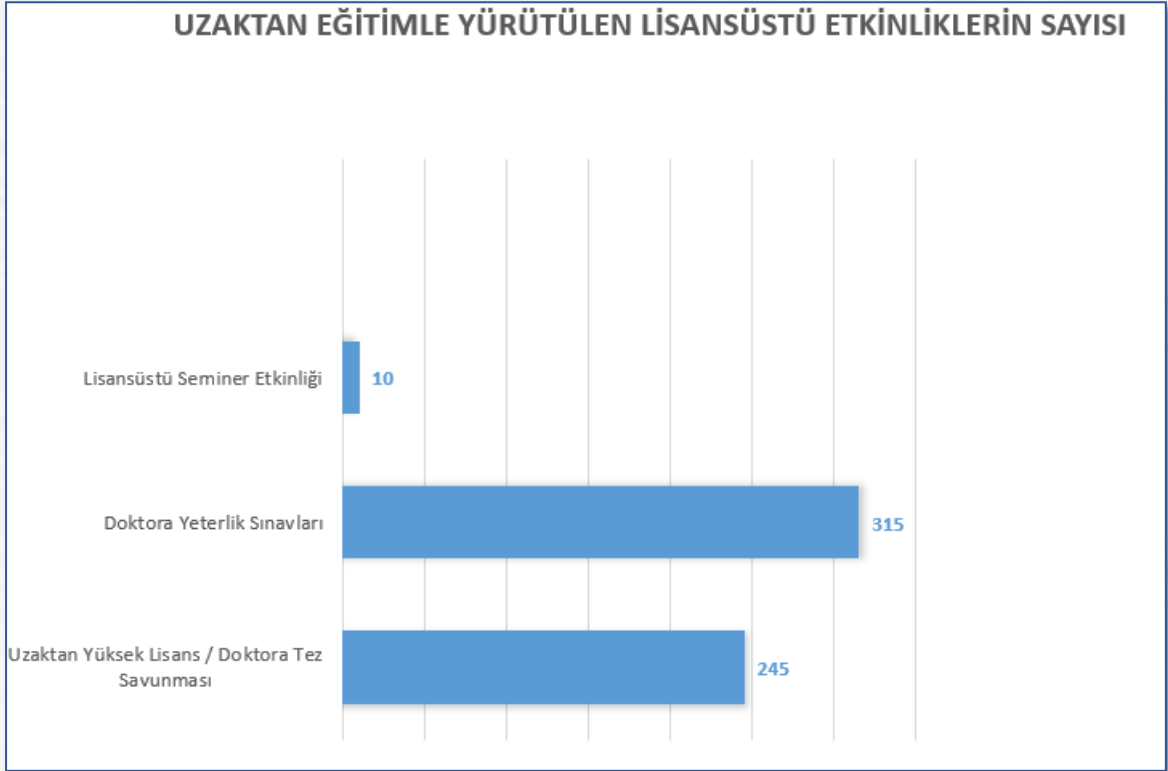
Derslerin büyük çoğunluğu **Adobe Connect** platformu üzerinden yürütülürken, 150 ve üzeri katılımcı için **BigBlueButton** platformu kullanılmıştır.



Mevcut uzaktan eğitim programlarında yürütülen lisans tamamlama ve tezsiz yüksek lisans programları için **182 senkron ders**, örgün yürütülen lisansüstü dersler için ise **64 senkron ders** olmak üzere toplamda **246 senkron ders** desteği sağlanmıştır.

## Lisansüstü Dersler/Etkinliklere Uzaktan Eğitim Desteği

Pandemi döneminde Atatürk Üniversitesi Lisansüstü Eğitim Koordinatörlüğü tarafından talep edilen lisansüstü etkinlikler ve öğretim üyelerinin talep ettikleri seminerler için senkron destek sağlanmıştır.



- Pandemi döneminde; ATAUZEM ve Öğrenme ve Öğretmeyi Geliştirme Merkezi (ATAÖGEM) iş birliği ile üniversitemizin tüm öğretim üyelerine 2 gün yoğunlaştırılmış uzaktan öğretime geçiş oryantasyonu kapsamında çevrimiçi seminerler düzenlenmiştir.
- Çevrimiçi seminerlerde;
  - ✚ Uzaktan Eğitim Sistemlerinin Tanıtımı
  - ✚ Uzaktan Eğitim İçin Materyal Hazırlama
  - ✚ Ders Bilgi Sistemi Tanıtımı
  - ✚ Uzaktan / Çevrimiçi Öğretici Özellikleri
  - ✚ Ders İzlencesi Hazırlama konuları alan uzmanları tarafından ayrıntılı olarak anlatılmıştı ve kayıtlar web sitesi ve sosyal medya üzerinden paylaşılmıştır.

# PANDEMİ DÖNEMİ YAZ OKULU UYGULAMALARI

## Yaz Okulu Uygulamalarına Uzaktan Eğitim Desteği

Pandemi dönemi uzaktan eğitim yoluyla yürütülmesine karar verilen örgün öğretim programları için yaz okulu uygulaması da uzaktan eğitim yoluyla gerçekleştirilmiştir. Yaz okulu eğitim-öğretim faaliyetleri kurum bilgi işlem birimi tarafından geliştirilen “ATA-YAZ İçerik ve Sınav Sistemi” yazılımı aracılığıyla gerçekleştirilmiş ve üniversite öğretim üyelerinin kullanımına sunulmuştur.

ATA-YAZ İçerik ve Sınav Sistemi ile;

- Öğretim üyelerinin yürüttüğü dersler ÖBS üzerinden entegre edilir ve öğretim üyeleri belirledikleri gün ve saatlerde ders programlarını otomatik olarak oluştururlar.
- Öğretim üyeleri bu platform aracılığıyla ders materyallerini haftalık olarak sisteme ekleyebilir, öğrencilere ödev-proje-quiz uygulamaları verebilirler.
- Öğretim üyeleri canlı dersleri bu sistem üzerinden beliledikleri gün ve saatlerde gerçekleştirir ve bu dersler otomatik olarak sisteme kaydedilir.
- Öğretim üyeleri bu platform aracılığıyla öğrencilerin ders materyallerini takip etme, indirme, izleme istatistiklerine erişebilirler.
- Öğretim üyeleri sınav etkinliklerini de bu sistem aracılığıyla gerçekleştirmektedirler. Çok sayıda sınav türünün hazırlanmasına olanak sunan sistem sayesinde öğretim üyeleri tüm eğitim – öğretim faaliyetlerini tek bir sistem üzerinden gerçekleştirmektedir.



**Derslerim** Bu sayfa nasıl kullanılır?

Sayın hocalarımız; telif derslerinin eklenmesinde yapılan değişiklik nedeniyle 10 Temmuz ve sonrasında eklediğiniz telif dersleriniz ozebe ve öğrencilere görünmeyecektir. Bunun için yeniden telifi derisi eklemeniz gerekmektedir. (Bu güncelleme geçirin; telifi dersinizin kayıtlarında herhangi bir kayıp ya da açılmayacaktır.)

Anlayışınız için teşekkür eder, iyi çalışmalar dileriz.

#	Ders Adı	Kullanılacak Platform	Kullanım Kilitlenmiş	İşlem
	Atatürk İlkeleri ve İnkılap Tarihi II	Adobe Connect	<span style="color: green;">Kilitli</span>	<span>🔍</span> <span>📄</span> <span>👤</span> <span>➕</span> <span>➖</span> <span>🗑️</span>
	Perşembe (15:00 - 17:00)			
	Atatürk İlkeleri ve İnkılap Tarihi I	Adobe Connect	<span style="color: green;">Kilitli</span>	<span>🔍</span> <span>📄</span> <span>👤</span> <span>➕</span> <span>➖</span> <span>🗑️</span>
	Perşembe (15:00 - 15:00)			





**Atatürk Üniversitesi**

Uzaktan Eğitim Uygulama ve  
Araştırma Merkezi

**DESTEK HİZMETLERİ**  
**ve**  
**TANITIM FAALİYETLERİ**

## DESTEK HİZMETLERİ

ATAUZEM, gerçekleştirdiği oryantasyon eğitimleri ve destek materyalleri ile öğretim elemanları ve öğrencilerin işini kolaylaştırmayı hedefleyerek daha iyi bir eğitim altyapısının oluşmasına yardımcı olmaktadır.

### Öğretim Elemanlarına Yönelik Destek Hizmetleri

- Oryantasyon Eğitimleri
- Yazılım Desteği
- Kılavuz, Yönerge ve Videolar



### Öğrencilere Yönelik Destek Hizmetleri

- ATAUZEM Portal Sistemi
- Kılavuz, Yönerge ve Videolar
- Çağrı Merkezi
- Mail



## Öğretim Elemanı Destek Hizmetleri

Uzaktan Eğitim bünyesindeki programlarda kullanılan sistemlerin video eğitimleri, aynı zamanda kullanım kolaylığı sağlaması için kılavuzlar, içerik hazırlamak için kullanılan şablonlar, kullanılan programlar web sitesi üzerinde yer alan E-kaynaklardan öğretim elemanlarına sunulmaktadır.

The screenshot displays the 'E-KAYNAKLAR' (E-Resources) section of the Ataturk University website. The page is titled 'Öğretim Üyeleri' (Faculty Members) and features a navigation menu on the left with categories: Video Eğitimleri, Kılavuzlar, Şablonlar, Programlar, and Bileşenlerimiz. The main content area is divided into two columns. The left column lists video training materials, including Adobe Connect installation and usage guides, LMS course viewing, and live class participation instructions. The right column displays a grid of resource cards for 'CANLI DERSLER' (Live Classes), 'VIDEO DERSLER' (Video Classes), 'SUNUMLAR' (Presentations), 'OKUMA METNLERİ' (Reading Materials), 'ÖĞRETİM YÖNETİM SİSTEMİ' (Learning Management System), and 'ÖLÇME DEĞERLENDİRME' (Assessment and Evaluation). Each card includes a brief description and the Ataturk University logo.

This screenshot shows the 'E-KAYNAKLAR' (E-Resources) section of the Ataturk University website, specifically the 'Öğretim Üyeleri' (Faculty Members) page. The navigation menu on the left includes Video Eğitimleri, Kılavuzlar, Şablonlar, Programlar, and Bileşenlerimiz. The main content area is titled 'Öğretim Üyeleri' and lists several document resources:

- Canlı Sınıf Kullanım Kılavuzu
- Öğretim Üyelerinin Sorumlulukları
- Canlı Sınıf Derslerinin Telifi Süreci
- Canlı Dersler - Dikkat Edilmesi Gereken Hususlar
- Lisans ve Ön Lisans Programları için Atauzem Portal Kullanımı
- Lisans ve Ön Lisans Programları için Adobe Connect Canlı Sistem Kullanımı
- Lisans ve Ön Lisans Programları için BigBlueButton Canlı Sistem Kullanımı

## Öğretim Elemanlarına Yönelik Seminerler

Uzaktan Eğitim bünyesindeki programları yürüten öğretim elemanlarına her dönem başında program bazlı seminerler düzenlenmektedir. Bu seminerlerde; öğretim üyelerine ATAÜZEM eğitim ve öğretim faaliyetleri ve işleyişi anlatılmakta, beklenti/görüş ve öneriler sunulmakta, öğretim üyelerinin görüş ve önerileri alınarak dönem değerlendirmesi yapılmaktadır.



## Öğrenci Destek Hizmetleri

Uzaktan Eğitim bünyesindeki programlarda kullanılan sistemlerin video eğitimler, aynı zamanda kullanım kolaylığı sağlaması için kılavuzlar, kullanılan programlar web sitesi üzerinde yer alan E-kaynaklardan öğrencilere sunulmaktadır.

### Öğrenciler

- Video Eğitimleri
- Kılavuz
- Programlar
- Bileşenlerimiz

- Adobe Connect-Öğrenci Arayüzü
- Adobe Connect Öğrenci Girişine Erişim Videosu
- LMS - Aktivitelerim
- LMS - İletişim Araçları
- LMS - Online Sınav Yönergesi
- LMS - Ödev İndir Yükle
- LMS - Takvim



### Öğretim Yönetim Sistemi(LMS):



Atatürk Üniversitesi  
Uzaktan Eğitim Uygulama ve  
Araştırma Merkezi

- Öğretim Yönetim Sistemi, öğrenim sürecini planlayan, uygulayan ve değerlendirebilen web tabanlı bir teknolojidir.
- Uzaktan öğrenme faaliyetleri öğretim yönetim sistemine [ue.atauni.edu.tr](http://ue.atauni.edu.tr) adresinden ulaşılabilir.
- Öğretim Yönetim Sistemi, öğretim üyeleri ve öğrenciler ile eş zamanlı ve ya eş zamansız olarak ders materyallerini ödev, proje şeklindeki araştırma etkinliklerini yükleyebilme, görüntüleyebilme, paylaşabilme, ölçme ve değerlendirme faaliyetlerine kabllabilme imkânı sunmaktadır.
- Öğretim Yönetim sistemi kullanıcı bilgilerinin izlenerek raporlanmasına olanak sağlayan bir platformdur.

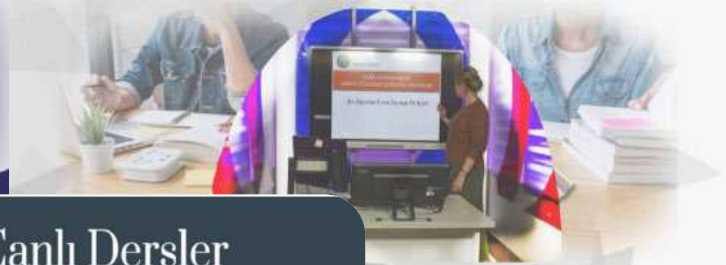


### Canlı Dersler:



Atatürk Üniversitesi  
Uzaktan Eğitim Uygulama ve  
Araştırma Merkezi

- Öğretim üyeleri ve öğrencilerin eş zamanlı olarak bir araya gelebildiği platformlardır.
- Canlı derslerde, çevrim içi ders anlatımları, tartışmalar, soru-cevap oturumları ve örnek soru çözümleri gibi aktiviteler gerçekleştirilmektedir.
- Canlı dersler haftalık olarak yapılmaktadır. Canlı derslere ATAUZEM web sayfası üzerinden veya Öğrenci Bilgi Sistemi (OBS)'den erişilebilmektedir.



### Canlı Dersler

Eş zamanlı



0:44 / 3:07

## Halkla İlişkiler ve Tanıtım

Kurum tanınırlığını artırmak ve eğitim-öğretim faaliyetlerimizi daha iyi anlatabilmek kurumumuzun tanıtımına yönelik tanıtım videoları, el brüşürleri, afişler, x banner tasarımları hazırlanmış ve bastırılmıştır.

Ayrıca çeşitli fuarlarda yer alarak merkezimizin tanıtımı ve faaliyetleri konusunda bilgilendirmeler yapılmış, sosyal medya platformları ve web sitemizden kurum ve programlarımızı tanıtıcı nitelikte görsel ve medyalar hazırlanarak sunulmuştur.

Aynı zamanda alınan yeni kararlar, duyuru ve bilgilendirme faaliyetleri de gerek web sitesi üzerinden gerekse de mail, sms, sosyal medya aracılığıyla öğrencilerimize en kısa sürede sunulmuştur.

**HAKKIMIZDA**

**PROGRAMLARIMIZ**

**DIĞER UYGULAMALAR**

**Tezsiz Yüksek Lisans Programları**

- ✓ Güvenlik ve Adli Bilimler
- ✓ İşletme (TR-EN)
- ✓ Sağlık Yönetimi
- ✓ Yöneticiler İçin İşletme (TR-EN)
- ✓ Pazarlama
- ✓ İş Sağlığı ve Güvenliği

**Lisans Tamamlama Programları**

- ✓ Hırpriyelik Lisans Tamamlama
- ✓ Ebelik Lisans Tamamlama
- ✓ Perfüzyon Lisans Tamamlama
- ✓ İlaç İyati Lisans Tamamlama

**Çevrim İçi Seminerler (Webinar)**

Webinar kullanıcıları İnternet Üzerinden aktif olarak katılım gösterdiği sanal seminerlerde:

**WEBINAR**

**Sertifika Programları**

- ✓ Linux Sistemleri Güvenliği Eğitim Programı
- ✓ A2 Güvenliği Eğitim Programı
- ✓ Web ve Mobil Uygulama Geliştirme Programı
- ✓ İy Hizmetlik Uygulamaları ve Hata İyirimi Hukuklu Boyutu

**Ataturk Üniversitesi**  
Uzaktan Eğitim Uygulama ve Araştırma Merkezi

**Ataturk Üniversitesi**  
Uzaktan Eğitim Uygulama ve Araştırma Merkezi

**ATAUZEM Ders Bileşenleri**

- 1 E- Kaynaklar**
  - ✓ Okuma materyali
  - ✓ Sunumlar
  - ✓ Ek ders videoları (15 dakika)
- 2 Canlı Dersler**
  - ✓ Ek dersleri canlı ve görüntülü katılm
  - ✓ Öğretici - öğrenci
  - ✓ Öğrenen - öğrenen etkileşimini
  - ✓ Soru cevap oturumları
- 3 Sınavlar**
  - ✓ Online sınavlar
  - ✓ Yüzyüze sınavlar

**Kullanılan Platformlar**

**Canlı Ders Platformu**

Canlı dersler Adobe Connect platformu aracılığıyla gerçekleştirilmekte ve canlı derslere Öğrenci Bilgi Sistemi (OBS) üzerinden erişilebilmektedir.

[obs.atauni.edu.tr](https://obs.atauni.edu.tr)

**Öğretim Yönetim Sistemi (ÖYS)**

Öğretim yönetimi sistemimizde ders kayıtları, sınavlar ve ek ders videoları (15 dakika) yer almaktadır.

[ue.atauni.edu.tr](https://ue.atauni.edu.tr)

**ATAUZEM Portal**

Diğer online destek sunulan platformlardır.

[atauzem.atauni.edu.tr/portal](https://atauzem.atauni.edu.tr/portal)

**ATAUZEM Tanıtım Broşürü**



**Ataturk Üniversitesi**  
Uzaktan Eğitim Uygulama ve Araştırma Merkezi

**2019-2020 BAHAR DÖNEMİ CANLI DERS PROGRAMI GÜNCELLENDİ**

Kurum tanınırlığını artırmak ve eğitim-öğretim faaliyetlerimizi daha iyi anlatabilmek için fuar ve seminerlerde kurumumuzu tanıtıcı büyük boy X-banner tasarımlar hazırlanmış ve bastırılmıştır.



**UZAKTAN EĞİTİM UYGULAMA VE  
ARAŞTIRMA MERKEZİ**  
Distance Education Application and  
Research Center

**TEZSİZ YÜKSEK  
LİSANS  
PROGRAMLARI**

**LİSANS  
TAMAMLAMA  
PROGRAMLARI**

**SERTİFİKA  
PROGRAMLARI**

**ÇEVİRİM İÇİ  
SEMİNERLER  
(WEBİNAR)**

**TOPLUMLA İÇ İÇE,  
GİRİŞİMCİ ÜNİVERSİTE**



**UZAKTAN EĞİTİM UYGULAMA VE  
ARAŞTIRMA MERKEZİ**  
Distance Education Application and  
Research Center

*"hayatın hizmetinde, hep ileriye"*

**İLETİŞİM**

[atauzem.atauni.edu.tr](http://atauzem.atauni.edu.tr)

[atauzemkurumsal](#)

[atauzemkurumsal](#)

[atauzemkurumsal](#)

[atauzem@atauni.edu.tr](mailto:atauzem@atauni.edu.tr)

**Uzaktan Eğitim Uygulama  
ve Araştırma Merkezi**

**UZAKTAN EĞİTİM UYGULAMA VE  
ARAŞTIRMA MERKEZİ**  
Distance Education Application and  
Research Center

[atauzem.atauni.edu.tr](http://atauzem.atauni.edu.tr)

[atauzemkurumsal](#)

[atauzemkurumsal](#)

[atauzem@atauni.edu.tr](mailto:atauzem@atauni.edu.tr)

**Uzaktan Eğitim Uygulama  
ve Araştırma Merkezi**



**Atatürk Üniversitesi**

Uzaktan Eğitim Uygulama ve  
Araştırma Merkezi

**AR - GE FAALİYETLERİ**

Atatürk Üniversitesi Uzaktan Eğitim Uygulama ve Araştırma Merkezi



## Bilimsel Araştırma Projeleri – GÜDÜMLÜ PROJE

### Proje Adı: Uzaktan Eğitim Uygulama ve Araştırma Merkezi ATAUZEM Teknik Altyapısının İyileştirilmesi

ATAUZEM bünyesinde eşzamanlı (canlı ders) ve eşzamansız (video ders) yürütülen derslerin telekonferans toplantı altyapısı, ölçme ve değerlendirme birimi ve ATAUZEM genelindeki bilgisayar altyapısının iyileştirilerek etkili ve verimli uzaktan eğitim faaliyetlerinin yürütülmesi amacıyla Atatürk Üniversitesi Bilimsel Araştırma Projeleri Koordinasyon Ofisi desteğiyle güdümlü bir proje hazırlanmıştır.


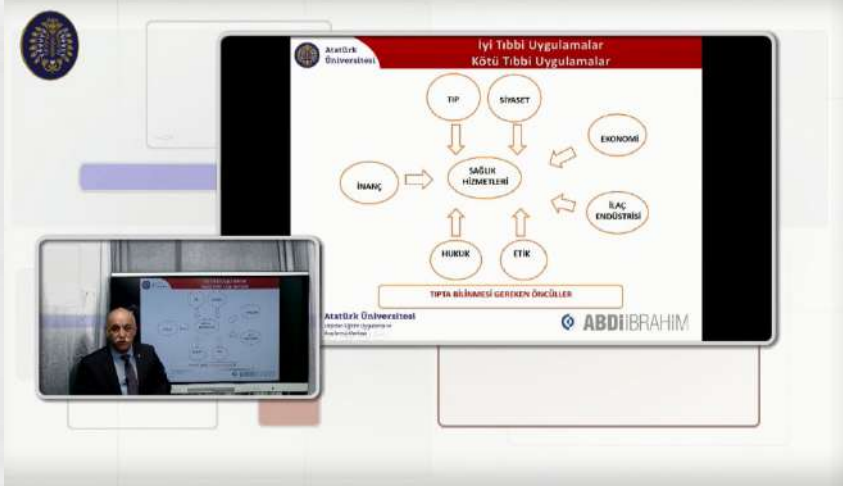

- Proje kapsamında;
  - 1 adet Baskı Ünitesi
  - 1 adet Yeşil Oda Stüdyo
  - 3 adet Podium Cihazı
  - 4 adet Akıllı Tahta
  - 1 adet Stüdyo Destek Demirbaşları
  - 1 adet Sanal Ders Yazılımı alınmıştır.
- Yenilenen teknolojilerle eğitim materyalleri zenginleştirilmiş, ders videoları ve canlı derslerin ses ve görüntü kaliteleri en üst düzeye çıkarılmıştır.

### İÇİNDEKİLER

- Program geliştirme süreci ve hedef
- Hedeflerin sahip olması gereken nitelikleri
- Hedeflerin sınıflandırılması
  - Hedeflerin dikey boyutta sıralanması
  - Hedeflerin yatay boyutta sıralanması ve öğrenme alanı
- Gagne'ye göre öğrenme ürünleri ve öğretim hedefleri



**Tablo1:** BAP projesi kapsamında alınan teknolojik aygıtlar ve görselleri

Cihaz ve Teknolojik Aygıtlar	Görsel
Yeşil Oda Stüdyo	  

### Podium Cihazı



### Akıllı Tahta ve Mobil Stüdyo



### Baskı Ünitesi



### Stüdyo Destek Demirbaşları



### Sanal Toplantı Yazılımı



- Uzaktan eğitim hizmetlerinin daha etkili ve verimli olarak yürütülebilmesi için çeşitli alanlarda arařtırmalar ve incelemelerde bulunulmuřtur. Uzaktan eğitimle öğrenim gören engelli bireylerin ihtiyaç ve taleplerini karşılamak amacıyla çeşitli arařtırmalar yapılmıř ve bu arařtırmalar neticesinde materyaller zenginleřtirilmiřtir. Aynı zamanda bu konuda bilimsel bir makale yayımlanmıřtır.
- Uzaktan eğitim ders materyallerinin kalitesini artırmak ve eğitim sürecini verimli kılmak amacıyla artırılmıř gerçeklik uygulamalarının entegrasyonu konusunda çeşitli çalışmalar yapılmaya başlanmıřtır. Aynı zamanda uzaktan eğitimde ölçme-değerlendirme faaliyetlerinin çeşitliliğini artırmak, güvenlik önlemlerini en üst düzeye çıkarmak için çeşitli arařtırmalar yürütölmüřtür.



# Atatürk Üniversitesi

Uzaktan Eğitim Uygulama ve  
Araştırma Merkezi

*AtaUzem*

Uzaktan Eğitim *in* Merkezi

